

# Kulturlandplan



1:5'000

Mitwirkungsbericht vom: 11. September 2018

Vorprüfungsbericht vom: 04. April 2018

Öffentliche Auflage vom: 12. November 2018 bis am: 11. Dezember 2018

Beschlossen von der Gemeindeversammlung am: 25. November 2019

Der Gemeindevorstand: Die Gemeindevorsteherin:

Genehmigt durch den Regierungsrat: 30. Juni 2021

Vermessung / Plangrundlage gemäss Bezugsrahmen LV95

5600 Lenzburg  
Sägestr. 6a  
Telefon: 058 / 733 33 44



**Flury Planer + Ingenieure AG**  
Dipl. Ingenieure ETH / SIA  
Planer, Pat. Ingenieur Geometer  
www.fluryag.ch info@fluryag.ch

6280 Hochdorf Bellevuestr. 27	5734 Reinach Marktplatz 2	5703 Seon Oberdorfstr. 11
5034 Suhre Tramstrasse 11	4900 Zolingen Forstackerstrasse 2b	
Projekt Nr.: 08.4814.001 Format: 840 x 742 Projekt: KLP Gez.: est Filname: KLP_5000.dwg	Bottenwil Lenzburg, im Juni 2016 Gepr.: ah GL Plan Nr.:	Erg.: 04. Mär 2018 / ai Erg.: 30. Aug. 2018 / ai Erg.: 07. Mär 2019 / mst Erg.: 14. Okt. 2019 / mst Pubdatum: 20. Okt. 2021 / mst

## Genehmigungsinhalt Kulturlandplan

### Nutzungszonen:

	LW	Landwirtschaftszone
	NF	Naturschutzzone Feuchtgebiet (P = Pufferzone / G = Gewässer)
	FW	Naturschutzzone Fromentalwiese
		Bauzongrenze

### Überlagerte Zonen:

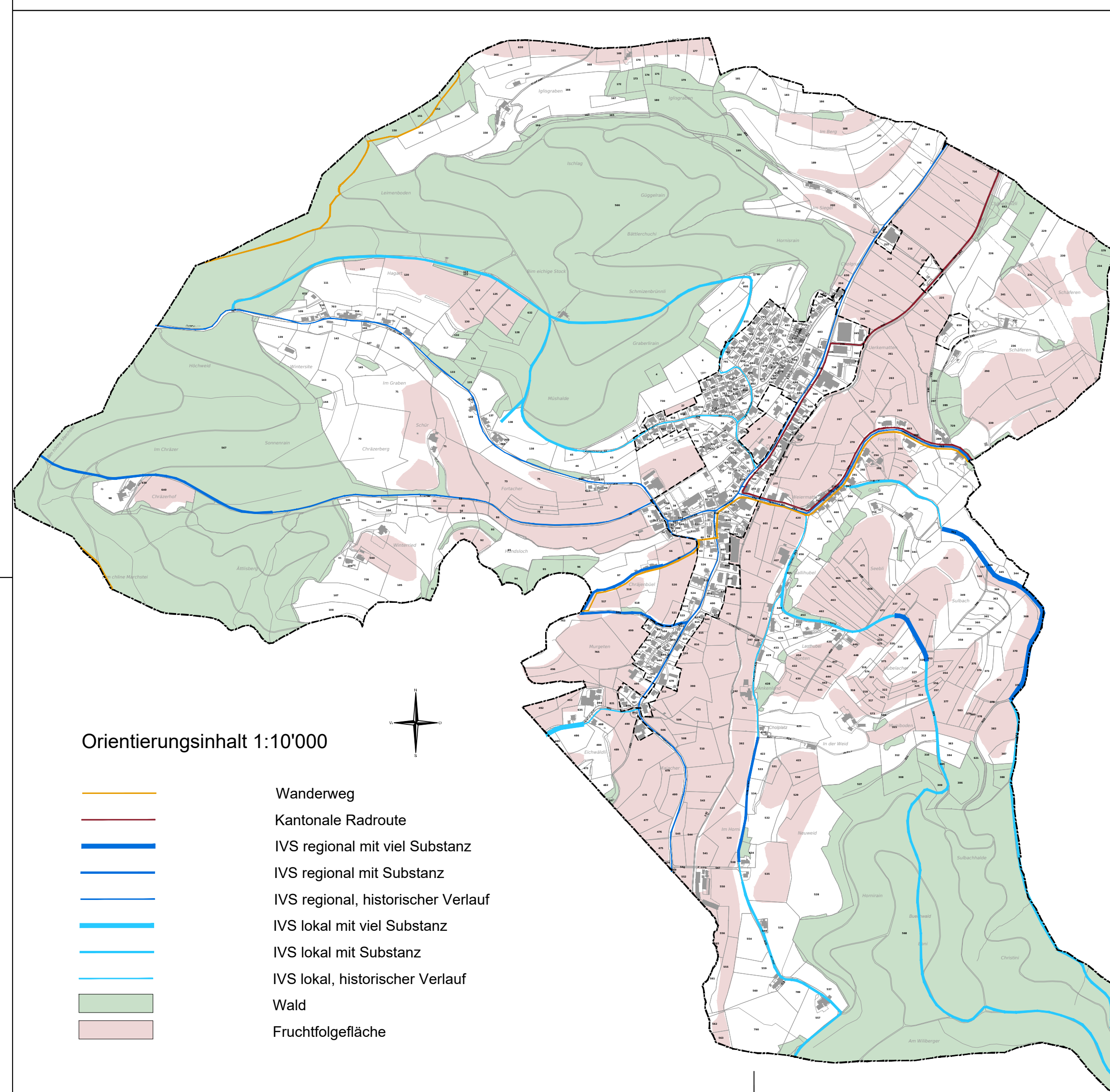
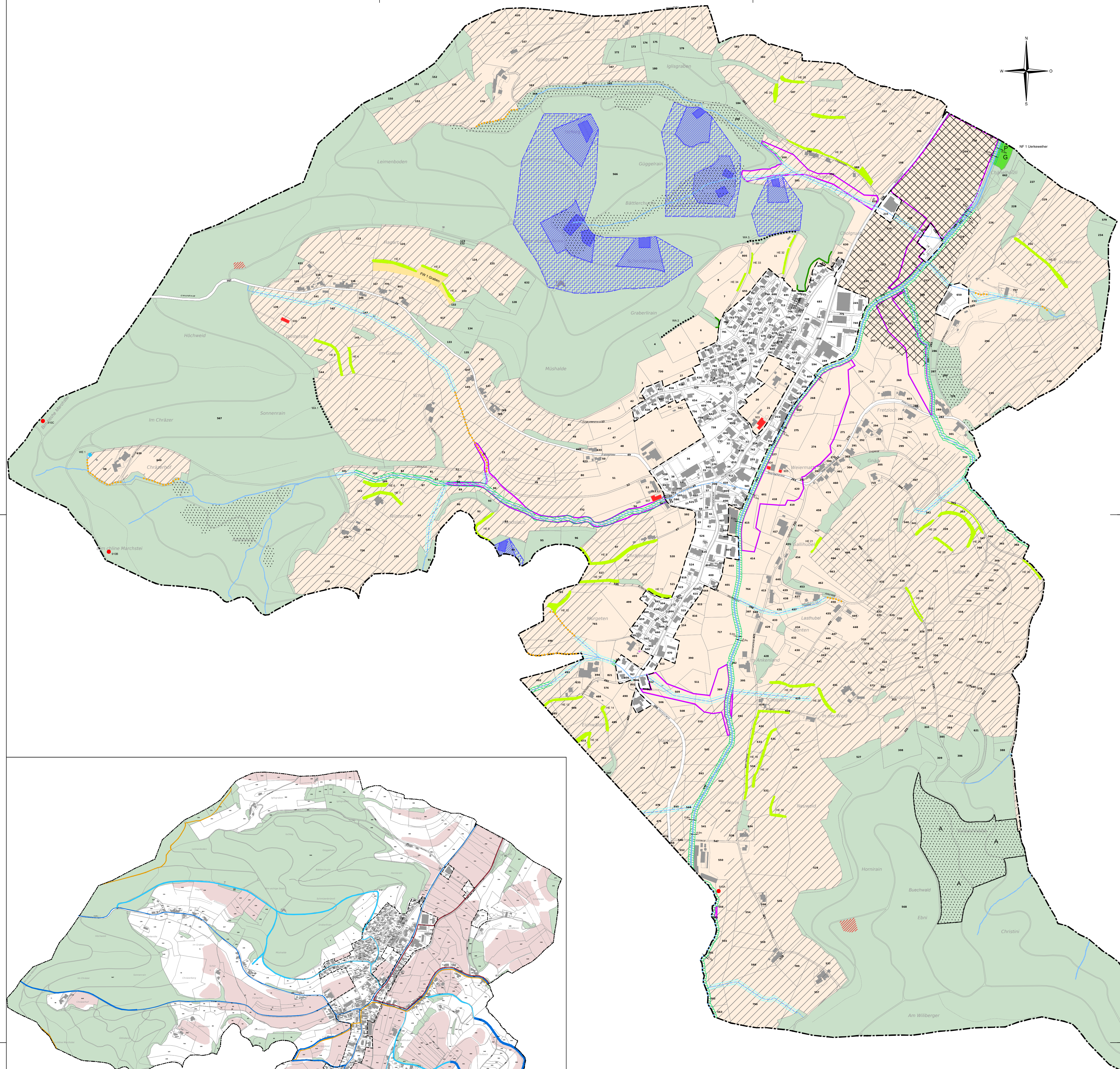
	GR	Gewässerraumzone offene Gewässer (Gewässer und Uferstreifen beidseits 6 m ab Rand Gerinnesohle)
	GR	Gewässerraumzone eingedolte Gewässer (Dolung und Uferstreifen beidseits 6 m ab Innenkante Dolung)
		Verzicht auf Ausscheidung Gewässerraum (Gewässer mit Sohlenbreite ≤ 0.5 m)
	FGH	Freihaltegebiet Hochwasser
	LS	Landschaftsschutzzone
	SS	Schutzzone Siedlungstrennung
	NSW	Naturschutzzone im Wald
		Vertragsfläche im Wald (A = Altholzinsel)

### Schutzobjekte:

	907	Gebäude mit Substanzschutz (Nr. gemäss Anhang BNO)
	910A	Kulturobjekt (Grenzstein, Nr. gemäss Anhang BNO)
	HE 1	Hecke (Nr. gemäss Anhang BNO)
	WE 1	Weiherr (Nr. gemäss Anhang BNO)
	WA 1	Geschützter Waldrand (Nr. gemäss Anhang BNO)

## Orientierungsinhalt

	Waldgrenze gemäss § 3 AWaV
	Wald
	Gewässer offen / eingedolt
	Gemeindegrenze
	Kantonale Denkmalschutzobjekte (Nr. gemäss Anhang BNO)
	Grund- und Quellwasserschutzzone I
	Grund- und Quellwasserschutzzone II
	Grund- und Quellwasserschutzzone III
	Altlastenstandort (Ablagerungs- oder Betriebsstandort)



Orientierungsinhalt 1:10'000

	Wanderweg
	Kantonale Radroute
	IVS regional mit viel Substanz
	IVS regional mit Substanz
	IVS regional, historischer Verlauf
	IVS lokal mit viel Substanz
	IVS lokal mit Substanz
	IVS lokal, historischer Verlauf
	Wald
	Fruchtfolgeflechte